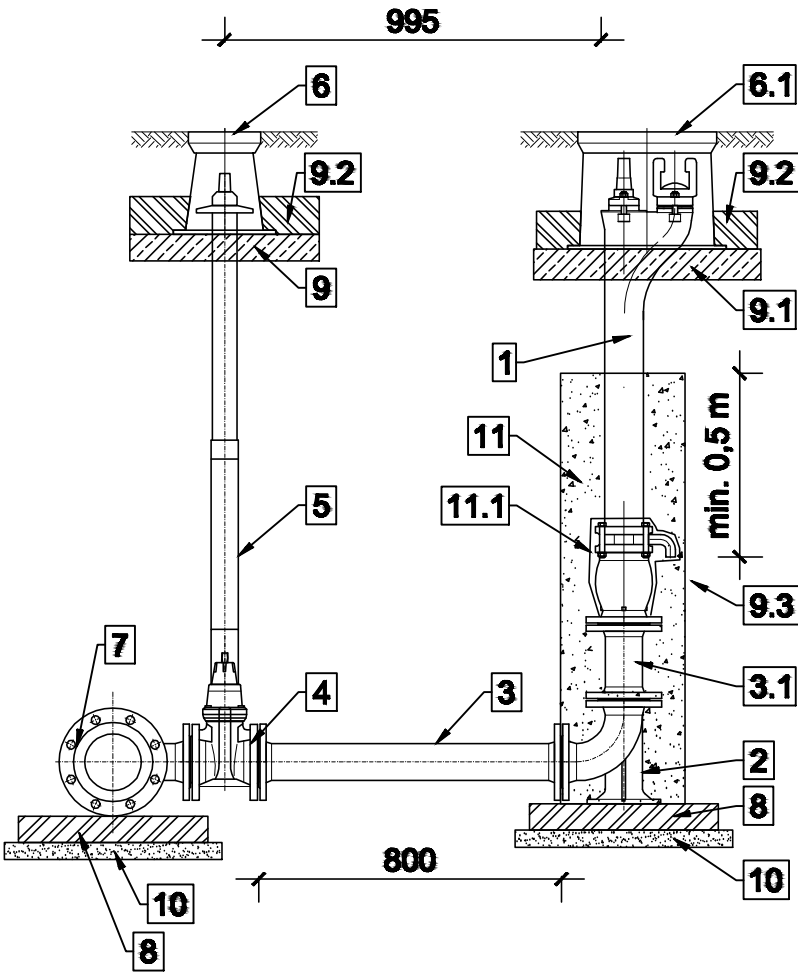
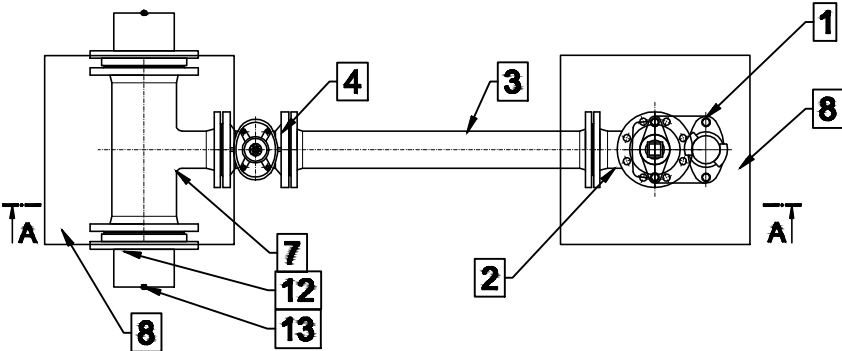


SCHEMAT ZABUDOWY HYDRANTU PODZIEMNEGO

PRZEKRÓJ A-A

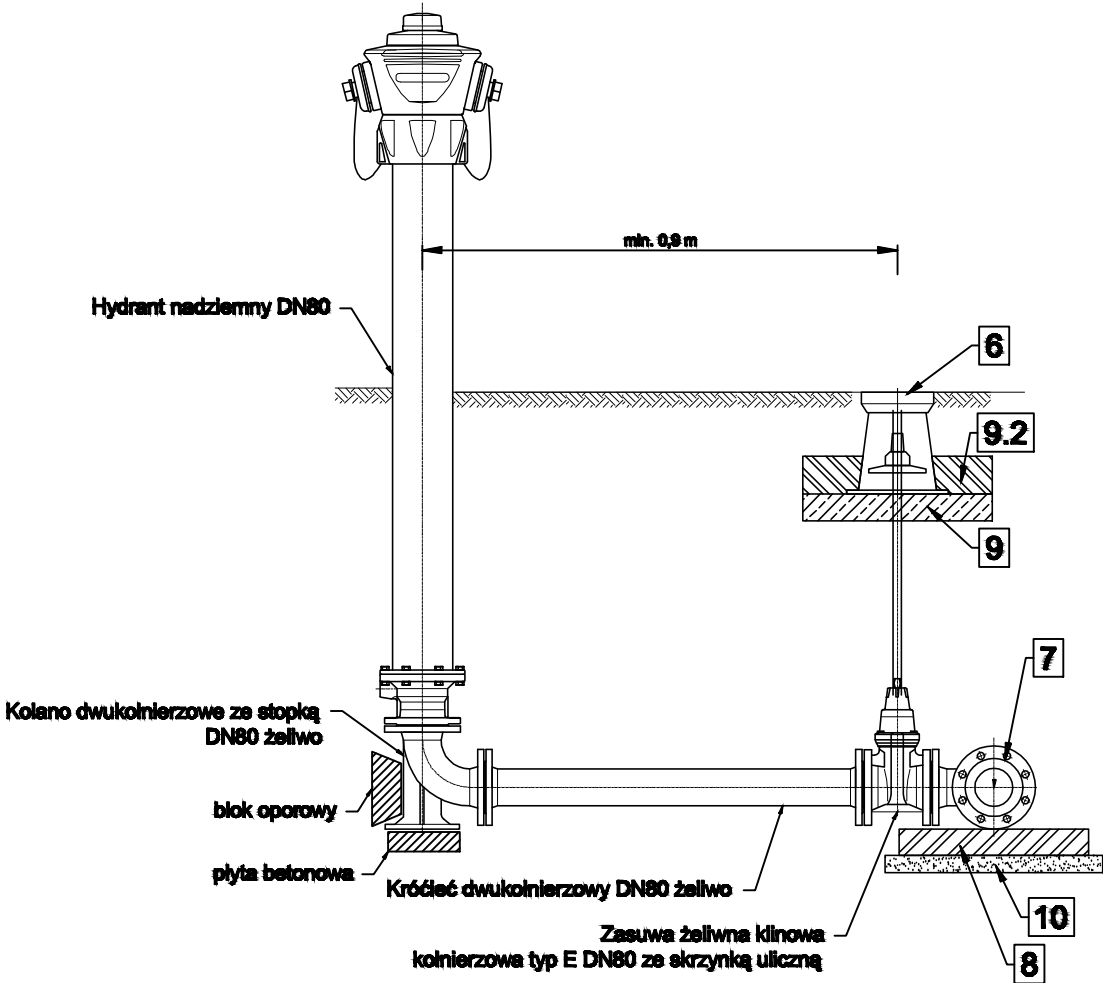


WIDOK Z GÓRY




- 1. Hydrant podziemny Dn80 PN16 zgodny z PN-EN 14339
- 2. Kolano stopowe żeliwne kołnierzowe DN80
- 3. Króciec dwukołnierzowy z żeliwa sferoidalnego DN80, L-800 mm.
- 3.1. Króciec dwukołnierzowy z żeliwa sferoidalnego DN80, L-200 mm.
- 4. Zasuwa z żeliwa sferoidalnego DN80 z miękkim uszczelnieniem klina.
- 5. Obudowa teleskopowa z wrzecionem.
- 6. Skrzynka uliczna żeliwna do zasuw DN80
- 6.1 Skrzynka uliczne żeliwna do hydrantu podziemnego DN80.
- 7. Trójnik redukcyjny kołnierzowy żeliwny DN150/80
- 8. Błoczek betonowy 500x500x100mm.
- 9. Płyta betonowa zbrojona pod skrzynki do zasuw
- 9.1. Płyta betonowa zbrojona pod skrzynie do hydrantów.
- 10. Podbudowa z betonu chudego.
- 11. Obsypka żwirowa 2-16mm z zagęszczeniem.
- 11.1. Obudowa odwodnienia hydrantu z filtrem z geowłókniny 200mm/m²
- 12. Króciec FW 150
- 13. Nasuwka PCV DN 160

SCHEMAT ZABUDOWY HYDRANTU NADZIEMNEGO



UWAGI

- 1. Wszystkie kształtki i armatura z żeliwa sferoidalnego, zabezpieczone zewnętrznie i wewnętrznie metodą proszkową powłoką epoksydową o grubości min. 250 µm.
- 2. Hydrant malowany proszkowo koloru czerwonego RAL 3000 (opcja).
- 3. Między kształtki a blok oporowy należy włożyć folię PVC gr. 2mm.

		ST PROJEKT Jacek Staniek Kąty 18, 29-100 Włoszczowa NIP 6090010369, tel. 600 319 265		
Inwestor:		Gmina Radków Radków 99 29-135 Radków		
Nazwa inwestycji:		Budowa sieci wodociągowej w miejscowości Kossów na dz. nr ewid. 136/1 obręb Kossów, gm. Radków.		
Adres inwestycji:		m. Kossów dz. nr ewid. 136/1 obręb 0006 Kossów, gm. Radków		
Stadium:		Branża:		
PB		SANITARNA		
Nazwa rysunku:		Numer rysunku:	Data:	
SCHEMAT ZABUDOWY HYDRANTU NAZIEMNEGO I PODZIEMNEGO		6	03.2022	
			Skala rys.: -	
Zespół autorski		Imię i nazwisko:	Uprawnienia	Podpis:
Projektant branży sanitarnej:		mgr inż. Roman Książnik	LOD/1490/POOS/10	
Sprawdzający branży sanitarnej:		mgr inż. Katarzyna Sztangreciak	LOD/3021/PWBS/16	